

Geodätischer

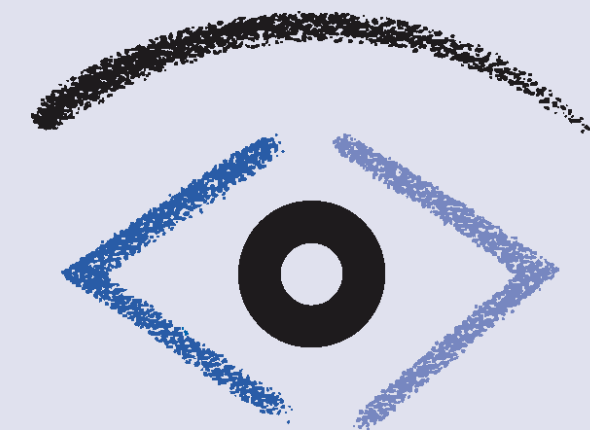
GPS-Empfänger ermöglichen eine exakte Bestimmung unserer Position auf der Erdoberfläche, zum Beispiel als Navigationshilfe, zur Positionierung von Fotos und Videos, zur Ortung von Handys oder zum Geocaching.

Zur Überprüfung Ihres GPS-Gerätes bietet Ihnen die Bayerische Vermessungsverwaltung genau bestimmte Geodätische Referenzpunkte.

Referenzpunkt

Stellen Sie Ihr GPS-Gerät auf das Bezugssystem WGS84 ein und vergleichen Sie Ihre Messwerte mit den Koordinaten des Geodätischen Referenzpunkts.

Weitere Informationen finden Sie unter www.geodaten.bayern.de



**BAYERISCHE
VERMESSUNGS
VERWALTUNG**